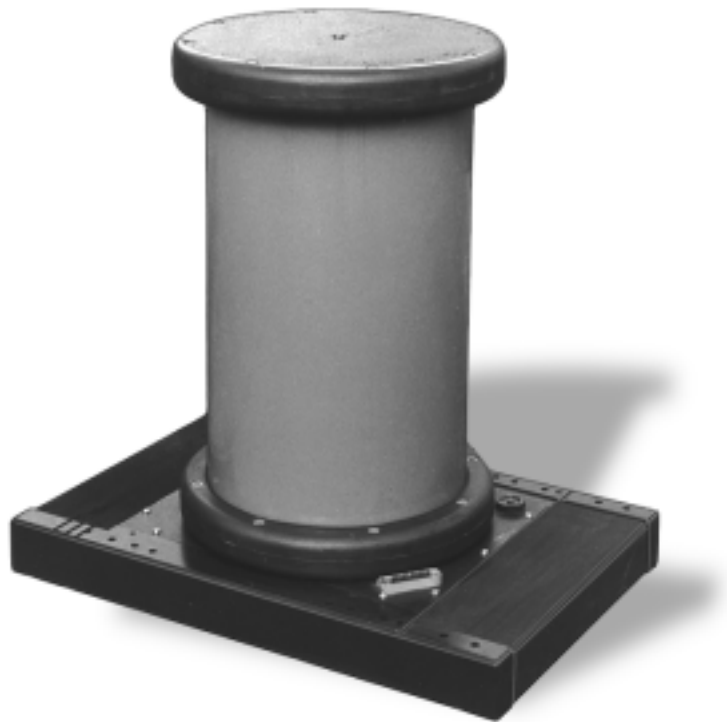


高压测试工具

HVTS 100-40



0 - 100 kV
0 - 40 mA

高压测试工具 HVTS **** 系列是为 ac-、或 dc-高压的产生而设计的。由马达驱动的自耦变压器、高压变压器、以及控制和显示单元组成。此测试设置可用于需要 ac-高压的电气元件和安装的测试中。

另外，高压整流器和滤波电容可以加到变压器的次级上。此测试设置则用于需要 dc-高压或储能电容的电气元件的测量中。

马达驱动的自耦变压器可以替换为压控闸流管调节器。

主机包含的监测电路能够保护高压变压器和整流器以及满足 VDE 0140 的安全测试要求。

技术规格：

输出电压，可调	0 - 100 %
输出电压和电流的显示，模拟/数字	0 - 100 %
电压和电流的监测输出	0-10V 0-100%
外部安全互锁环路连接器电源	24 V =
以及外部红绿告警显示，满足 VDE 0104	220 V / 60 W
交流电源	220 V / 50 Hz

高压 DC 测试工具

HSG 20-10

元气件的高压测试

0 - 20 kV=

0 - 10 mA

斜率可调

通过隔离的光纤计算机接口
实现的远程控制



高压 DC 测试工具HSG ***-**系列是为需要DC高压的元件测试而设计的。测试电压可以线性增加到最高的预先选定的数值。可以调整斜率，显示实际的测试电压和电流。

如果输出电流超过可以调整的电流限值，高压发生器被关闭。显示测试电压的最后一个测量值。

技术规格

HSG **-**

输出电压，可调	0 - 100 % (10...50 kV)
斜率，可调	3 - 30 sec
输出电压波纹	± 1% of FS
输出电压稳定性	± 1% of FS
电流限值，可调	0 - 100 % (50...10 mA)
电压和电流的显示	0 - 100 %, 8 bit 分辨率
电压和电流的监测输出	0-10V 0-100%
外部安全互锁环路连接器电源	24 V =
以及外部红绿告警显示，满足VDE 0104	230 V / 60 W
交流电源	230 V, 50/60 Hz
重量	30 kg

选件 1： 设备顶部的安全测试箱，请参见上图

选件 2： 发生器的所有功能均可通过光纤隔离的计算机接口实现远程控制