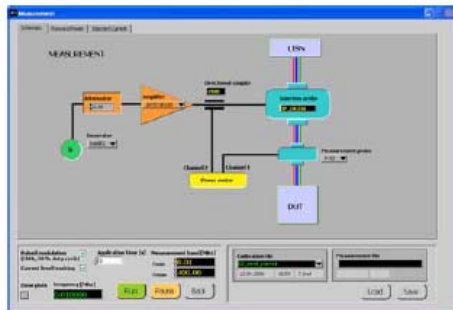


## CS114 BCI 测试系统

(BCI test system for MIL-STD461, ISO11451-4, ISO11452-4)



### 简介

该系统完全满足美军标 MIL-STD 461 CS114及欧洲汽车e-mark测试标准 ISO11451-4, ISO11452-4 (电缆束注入传导敏感度或大电流注入conducted susceptibility bulk cable injection BCI) 测试。主要用于测试与 EUT 相连的所有电缆对射频信号的抗干扰能力。

同时该系统还满足世界上各大汽车企业的BCI标准, 如GMW 3097, DC 10614, FORD ES-XW7T-1A278-AC, PSA B21 7110, BMW GS 95002, FIAT 9.90110, MAZDA MES PW 67600A, MG ROVER ES:62.21.627, NISSAN 28401NDS02, VOLKSWAGEN TL 82166。

系统中包括:

- 信号发生器
- 功率放大器
- 电流注入探头
- 电流测量探头
- 校准支架.
- 功率测量设备
- 同轴负载及必要附件
- 一台计算机用于控制和测量

校准和测量的数据可保存起来以便备用。整套测试系统可配合功率探头或频谱分析仪以进行更高级别的测试。

软件操作简单, 在校准和测量过程中可提供引导程序

## 主要技术指标

标准	MIL-STD 461 D / E CS114 , ISO11451-4, ISO11452-4
频率范围	10 kHz - 200 (或 400) MHz
功率	115 W
注入电流	110 dB $\mu$ A
注入精度	0 - 1.2 dB