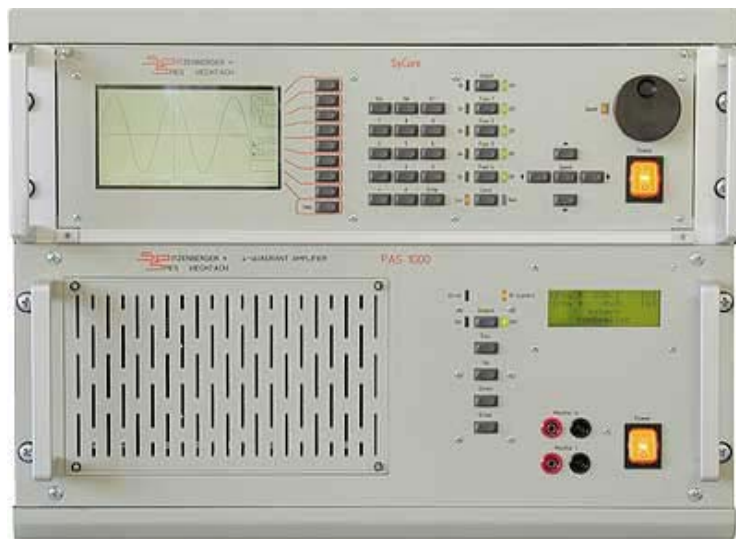




PAS 系列四象限功率放大器



所有应用都需参考

北京 程源风 电讯技术有限公司

地址 北京市海淀区翠微路甲 10 号建筑大厦 607

电话: +10 68255404 68255405 68255406

网址: www.kilosense.com.cn

邮编: 100036

传真: +10 6825 1423 免费服务热线: 800 810 7051

E-mail: info@kilosense.cn

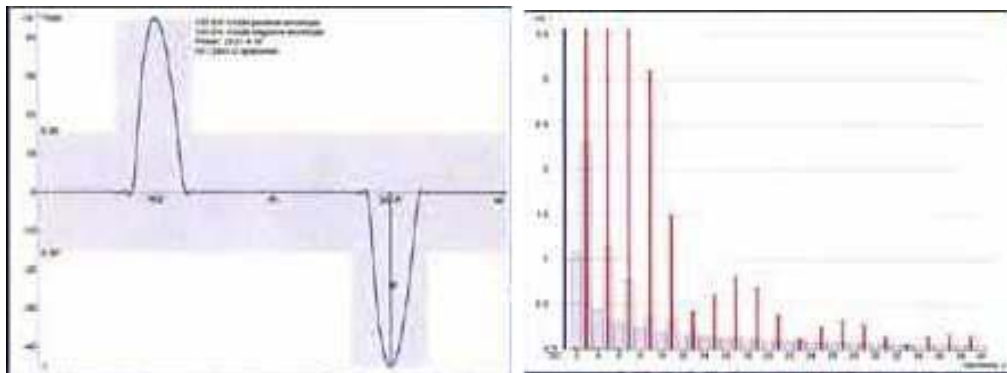
真正的四象限放大器

满足欧洲 EMC 标准对产品要符合多种辐射和抗干扰技术规格的要求。这些技术规格不但定义了测试的类型，还规定了仪器测试的技术要求。特别是在存在低频传导现象的领域，几乎所有的测试都要求有一个 AC/DC-电压源。为满足这些要求，我们开发了基于线性推挽放大设计原理的四象限放大器。此款放大器的一些显著特点包括内阻低；每一级均带有负反馈，极宽的频率范围以及无变压器的输出级。

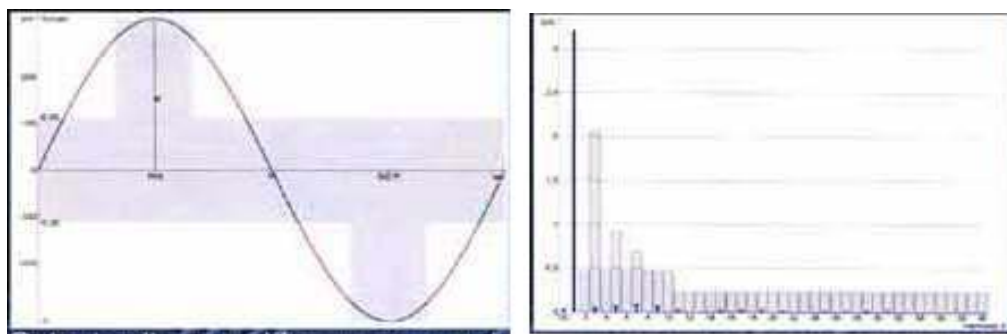
应用领域

非常低的谐波失真

电压源符合 EN 61000-3-2 标准的非常苛刻的要求，甚至是在极不线性的负载条件下。



输出电流为有效值 15A 安培，峰值电源为 45 安培时的频谱



电源电压的输出电压和频率频谱图 (PAS5000)

北京 科源风 电讯技术有限公司

地址 北京市海淀区翠微路甲 10 号建筑大厦 607
电话: +10 68255404 68255405 68255406
网址: www.kilosense.com.cn

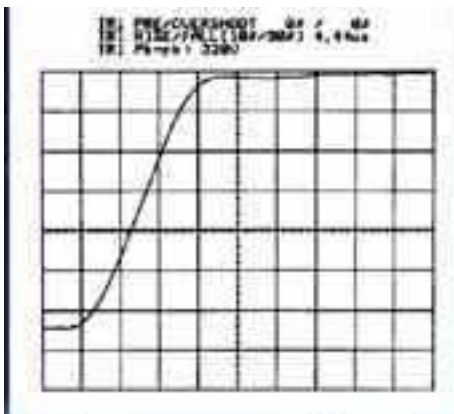
邮编: 100036
传真: +10 6825 1423 免费服务热线: 800 810 7051
E-mail: info@kilosense.cn



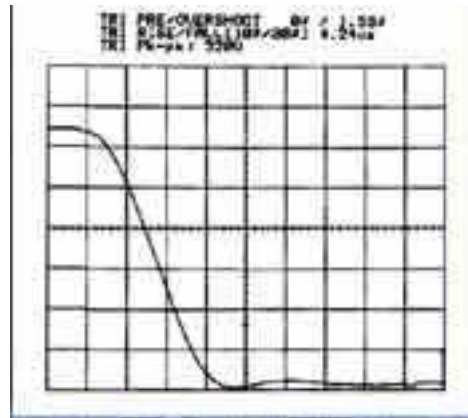
三相谐波和闪烁系统 EMV D 30000 (峰值电流: $3 \times 200A$)

极快的上升时间:

上升时间 $>60V/\mu s$, 完全满足IEC 61000-4-11的测量要求。



PAS 5000 四象限放大器上升时间



PAS 5000 四象限放大器跌落时间

北京 *科源* 电视技术有限公司

地址 北京市海淀区翠微路甲 10 号建筑大厦 607
电话: +10 68255404 68255405 68255406
网址: www.kilosense.com.cn

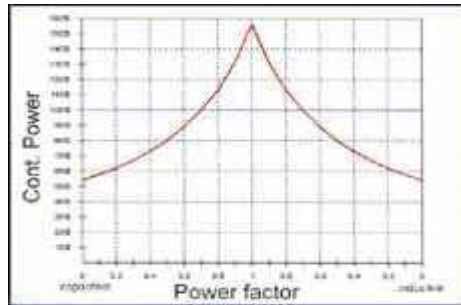
邮编: 100036
传真: +10 6825 1423 免费服务热线: 800 810 7051
E-mail: info@kilosense.cn

控制

为了控制放大器，SPS 公司可提供一系列不同的信号发生器，包括通过 IEEE 488 控制的（如 SyCore 单元）。

未来的保证

可替代多种电工电子电压电源，使用单个通用的电压电源有效而经济。除此之外，PAS系列的电压电源还可以用于测试即将出台的标准，例如EN61000-4-13，EN 61000-4-14，EN61000-4-17，EN61000-4-27和EN61000-4-28。



工作特性

FLICKER Test Pass							
Time	Power	Pf	Rating P _r	app(1.0%) [W]	limen [V]	th [V]	Pass / Fail
12:51:00	115.500	0.9270	2.6020	0.0000	0.270	0.200	Pass
12:51:20	24.000	0.9970	2.5070	0.0000	0.941	0.200	Pass
13:11:20	19.600	0.9970	2.5070	0.0000	0.999	0.200	Pass

FLICKER Source test PASS							
Time	Power	Pf	Rating P _r	app(1.0%) [W]	limen [V]	th [V]	Pass / Fail
12:51:20	0.000	0.9990	0.0000	0.0000	0.000	0.000	Pass
13:11:20	0.000	0.9990	0.0000	0.0000	0.000	0.000	Pass

正式的闪烁测量

极低的内阻

放大器极低的内部阻抗保证了测量即使在动态负载的条件下充分满足EN 60555 part3 和EN 61000-3-3的测量要求

极高的过载能力

PAS在真实负载条件下可过载150%，因此这种性能充分保证了在容性



选件

可选 06	输出电压监视器
电绝缘标准输出(100:1)	
可选 07	输出电流监视器
电绝缘标准输出, 标度比可调节至最大输出	
可选 10	内部阻抗补偿
连接sense lines, 可补偿长供给线的阻抗	
可选 11	特殊电压
标准功率放大器有两个输出范围: 0-135V 和 0-270V	
最大输出功率定于输出电压(135V 和/或 270V)的100% ,如不同的电压需要最大	
大功率时, 则功率放大器可根据电压范围提供选择	
可选 13	特殊频率范围
可选 17	电绝缘 (介于放大器输出和输入之间)
可选 18	特殊线电压 (在110V – 300V的范围内)
可选 19-5	突入电流
选件可使PAS系列四象限放大器提供500Ap的突入电流, 并满足EN 61000-4-11	
可选 21	并行连接
以提高输出功率, 可以并行连接3个类似的放大器	
可选 24-16	模拟内阻
模拟阻抗满足 EN 60555-3 和 EN 61000-3-3	
(U: 230V _{rms} / I cont:16A _{rms} / I short-time:32A _{rms})	
单相两极或三相四极系统	
系统可用于更高电流	

北京 科源风 电气技术有限公司

地址 北京市海淀区翠微路甲 10 号建筑大厦 607
电话: +10 68255404 68255405 68255406
网址: www.kilosense.com.cn

邮编: 100036
传真: + 10 6825 1423 免费服务热线:800 810
E-mail:info@kilosens.cn



技术数据

	PAS 1000	PAS 2000	PAS 5000	PAS 10000	PAS 15000
额定电压下连续交流 输出功率	1000VA	2000VA	5000VA	10000VA	15000VA
额定电压下连续直流 输出功率	1500W	3000W	7500W	15000W	22500W
短时间功率输出在 270V 时 (最高至 10 分钟)	2000VA	4000VA	10000VA	20000VA	30000VA
脉冲峰值功率输出 在 270V(大约 2-3 毫秒)	6000VA _p	12000VA _p	35000VA _p	70000VA _p	105000VA _p
脉冲峰值功率输出 在 135V(大约 2-3 毫秒)	3400VA _p	6800VA _p	20000VA _p	40000VA _p	60000VA _p
外壳(放大器)	19", 4U 178x483x600	19", 6U 222x483x600	19",9U 400x483x600	19" 18U 800x483x600	19", 24U 1066x483x600
外壳(电源)	独立单元	19", 5U 222x483x600	19" 5U 222x483x600	19", 10U 444x483x600	19", 12U 533x483x600
重量 (放大器)	大约 45kg	大约 35kg	大约 55kg	大约 85kg	大约 100kg
重量(外壳)	独立单元	大约 70kg	大约 105kg	大约 250kg	大约 300kg

北京 程源风 电视技术有限公司

地址 北京市海淀区翠微路甲 10 号建筑大厦 607

电话: +10 68255404 68255405 68255406

网址: www.kilosense.com.cn

邮编: 100036

传真: + 10 6825 1423 免费服务热线:800 810

E-mail:info@kilosens.cn



额定电压	交流 135V _{rms} / 270V _{rms} 直流±191V / ±381V
电压调节	取决于所用的信号发生器
负载调节	270V/ DC - 450Hz: max. 2.0%typ. 0.2% 270V/ 450Hz -5kHz: max. 0.3%typ. 1.0% 135V/ DC - 450Hz: max. 0.6%typ. 0.1% 135V/ 450Hz -5kHz: max.3.0%typ. 0.2%
增益精度	<1% 在额定负载的 20%-100%
增益稳定性 - 10 分钟	<1 × 10 ³ 在恒负载和恒温时
增益稳定性 - 8 小时	<1 × 10 ³ 在恒负载和恒温时
线电压调整率	输入电压每变化 10 伏 < 1.5×10 ⁻⁴ per 10V
频率范围大信号带宽	DC- 5kHz (-3dB)
频率范围小信号带宽	DC - 50kHz
上升时间	最小 60V/μs
谐波失真(在额定负载下)	270V/15Hz-450Hz: max. 0.1% typ. 0.05% 270V/450Hz-5kHz: max. 0.6% typ. 0.3% 135V/ DC-450Hz: max. 0.3% typ. 0.1% 135V/450Hz-5kHz: max. 2.5% typ. 1.5%
保护电路	过载/短路/过高温
电源	230V/400(+6%-10%)50Hz-60Hz (3Ph+N+PE)
周围环境	0°C up to 40°C

北京科晟电讯技术有限公司

地址 北京市海淀区翠微路甲 10 号建筑大厦 607

电话: +10 68255404 68255405 68255406

网址: www.kilosense.com.cn

邮编: 100036

传真: +10 6825 1423 免费服务热线:800 810

E-mail:info@kilosens.cn